

ГОСТ 23739-85

Группа Г48

ГОСУДАРСТВЕННЫЙ СТАНДАРТ СОЮЗА ССР

АВТООПЕРАТОРЫ ЛИНИЙ ДЛЯ ХИМИЧЕСКОЙ,  
ЭЛЕКТРОХИМИЧЕСКОЙ ОБРАБОТКИ ПОВЕРХНОСТИ  
И ПОЛУЧЕНИЯ ПОКРЫТИЙ

Основные параметры и размеры

Autooperators of lines for chemical and electrochemical  
treatment of surface and production of coatings.  
Basic parameters and dimensions

ОКП 38 5500

Срок действия с 01.07.86  
до 01.07.91\*

---

\* Ограничение срока действия снято  
по протоколу N 5-94 Межгосударственного  
Совета по стандартизации, метрологии  
и сертификации (ИУС N 11/12, 1994 год). -  
Примечание изготовителя базы данных.

РАЗРАБОТАН Министерством станкостроительной и инструментальной  
промышленности  
ИСПОЛНИТЕЛИ

Л.Т.Полунин, В.М.Александров, П.И.Юрьев  
ВНЕСЕН Министерством станкостроительной и инструментальной  
промышленности

Зам. министра И.А.Ординарцев  
УТВЕРЖДЕН И ВВЕДЕН В ДЕЙСТВИЕ Постановлением Государственного  
комитета СССР по стандартам от 26 марта 1985 г. N 831  
ВЗАМЕН [ГОСТ 23739-79](#)

1. Настоящий стандарт распространяется на автооператоры, предназначенные для транспортирования деталей и заготовок по технологическим позициям автоматических, автоматизированных и механизированных линий для химической и электрохимической обработки поверхности основного металла и получения металлических и неметаллических неорганических покрытий.

2. Автооператоры по расположению путей горизонтального перемещения должны изготавливаться типов:

1 - автооператор с путями передвижения сверху (подвесной);

2 - автооператор с путями передвижения снизу (портальный);

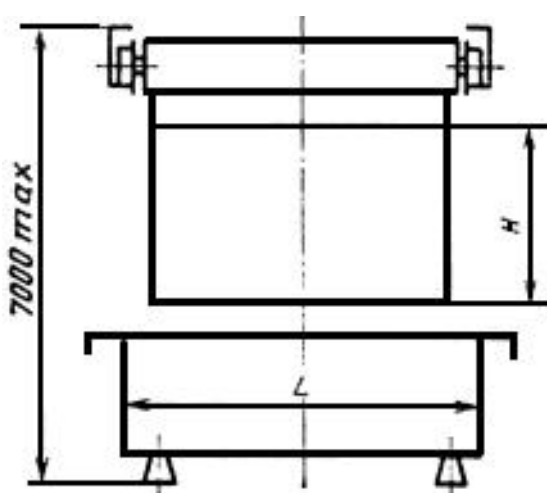
3 - автооператор с путями передвижения сбоку (консольный).

3. Скорость горизонтального перемещения автооператоров - не более 30 м/мин, подъема - опускания груза - не более 9 м/мин. Для автооператоров, имеющих несколько скоростей горизонтального перемещения и подъема - опускания груза, указанные скорости относятся к концу горизонтального перемещения и опускания груза.

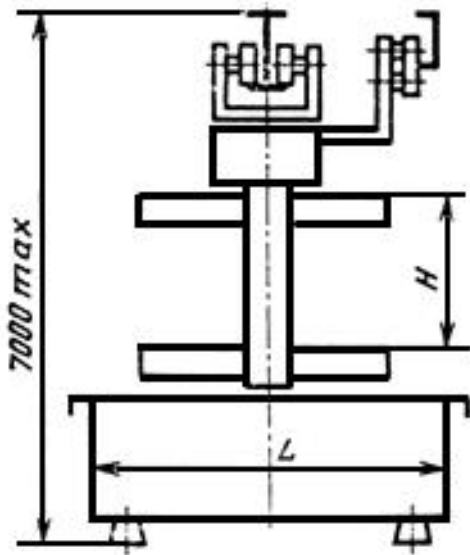
Основные параметры и размеры автооператоров должны соответствовать указанным на черт. 1-3 и в таблице.

## Тип 1

### Исполнение 1



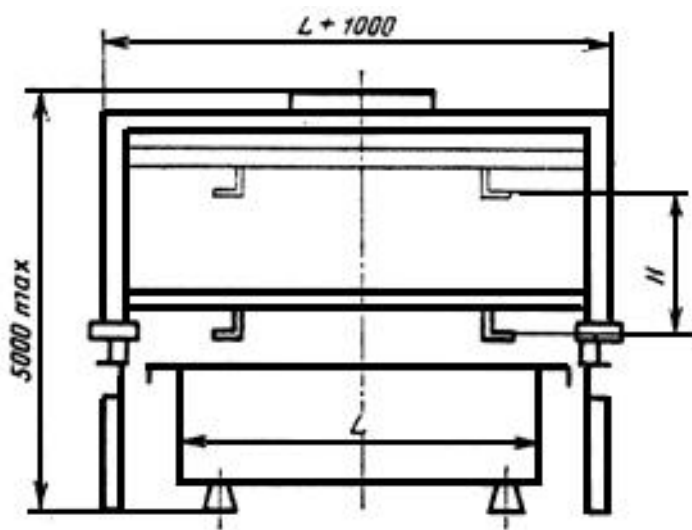
### Исполнение 2



Черт.1

## Черт.2. Тип 2

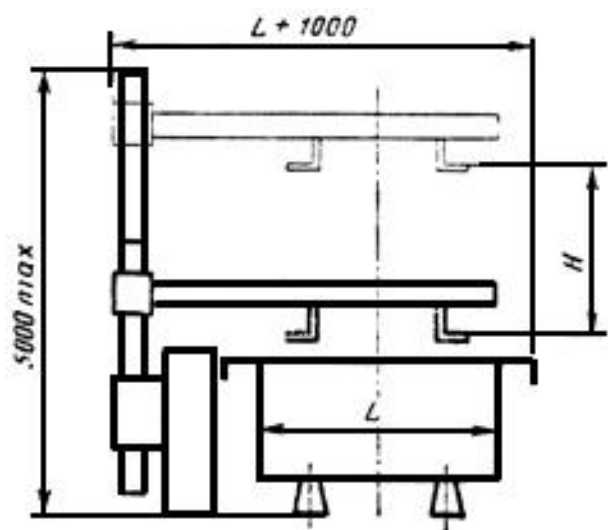
Тип 2



Черт.2

## Черт.3. Тип 3

Тип 3



Черт.3

Тип автооператора	Грузоподъемность, т	Высота подъема груза $H$ , мм, не более	Длина обслуживаемых ванн $L$ , мм, не более	Удельная масса, не более
1 (исполнение 1)	0,050	2000	800	3,6
	0,100	3000	1600	2,0
	0,200		3150	3,4
	0,400		5000	2,5
	1,000		6300	1,6
	2,000		8000	2,25
1 (исполнение 2)	0,100		1600	2,0
	0,200			1,0
	0,400			1,0
2	0,250	2000	3150	1,9
	0,500			2,1

	0,500	3000	4000	2,3
	1,000		6300	1,7
3	0,050	2000	800	3,2
	0,100		1600	2,1
	0,160			2,0
	0,200			2,0

Примечания:

1. Грузоподъемность - максимально допустимая масса поднимаемого и транспортируемого груза, включая массу деталей и грузонесущих приспособлений (подвесок, барабанов).

2. Удельная масса - отношение массы автооператора к его грузоподъемности.

Электронный текст документа  
подготовлен АО "Кодекс" и сверен по:  
официальное издание  
М.: Издательство стандартов, 1985